

ATTERRISSAGE A VUE

Visual landing

Ouvert à la CAP
Public air traffic

MONTLUCON GUERET

AD 2 LFBK ATT 01

08 AUG 24



CABLE

ALT AD : 1367 (49 hPa)

LAT : 46 13 34 N

LONG : 002 21 46 E

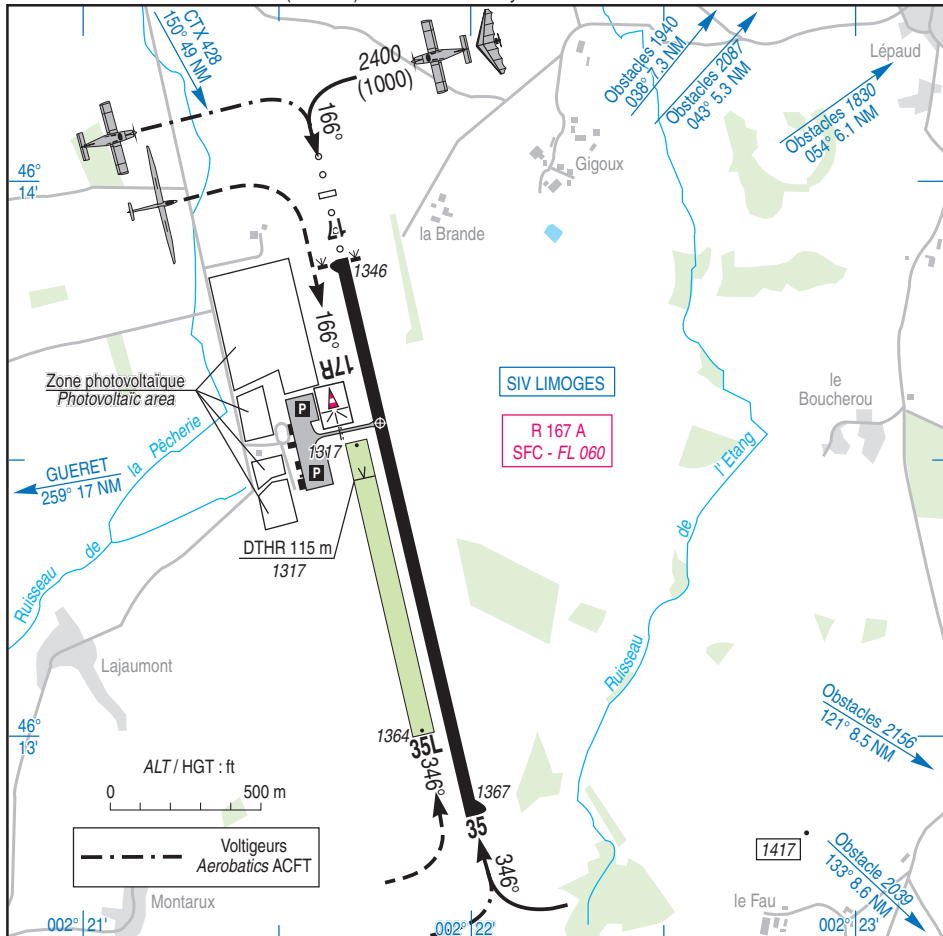
LFBK

VAR : 1° E (2020)

APP : NIL

TWR : NIL

AFIS : 118.405. Absence ATS : A/A (118.405) FR seulement / only



RWY	QFU	Dimensions Dimension	Nature Surface	Résistance Strength	TODA	ASDA	LDA
17	166	1900 x 45	Revêtue Paved	22 F/B/W/T	1900	1900	1900
35	346	1900 x 45	Revêtue Paved	22 F/B/W/T	1900	1900	1900
17R	166	1000 x 80	Non revêtue Unpaved	-	1000	1000	885
35L	346	1000 x 80	Non revêtue Unpaved	-	1000	1000	1000

Aides lumineuses :

HI/BI RWY 17/35

HI ligne APCH 420 m RWY 17

PCL (voir TXT 01)

Lights aids :

LIH/LIL RWY 17/35

LIH APCH line 420 m RWY 17

PCL (see TXT 01)

MONTLUÇON GUERET

Consignes particulières / Special instructions

Conditions d'utilisation de l'AD

Activité IFR possible.

AD réservé aux ACFT munis de radio.

Utilisation simultanée des pistes interdite.

Utilisation de la piste non-revêtue :

- réservée aux planeurs, aéronefs de servitude, avions basés à train classique et avions de voltige à train classique,

- pendant l'activité vol à voile, réservée aux planeurs et aéronefs de servitude,

- fréquemment inutilisable par fortes pluies.

Piste en dur inutilisable si un planeur est immobilisé sur la moitié Est de la piste non revêtue.

Utilisation occasionnelle par planeurs lorsque la piste non revêtue est inutilisable.

Dangers à la navigation aérienne

Risque aviaire important sur l'Etang des Landes (219°/3,4 NM ARP).

Procédures et consignes particulières

Roulage interdit hors RWY et TWY.

Ne pas s'engager sur le TWY si TKOF QFU 346° ou LDG QFU 166° en cours sur la piste non revêtue.

Seuil 35 non visible du point d'attente : prudence recommandée avant de pénétrer sur la piste.

Pour limitation de nuisances sur le village de Lépaud, tours de piste à l'Ouest autorisés pour les voltigeurs en l'absence d'activité vol à voile.

Équipement AD

PCL :

- 3 coups : BI

- 5 coups : HI

- Extinction du balisage en donnant 7 coups d'alternat en moins de 5 secondes.

Activités diverses

Activité voltige N° 6551 sur AD : centrée sur l'ARP, 2000 m de long sur l'axe RWY 17/35, 1650 ft ASFC / 3300 ft ASFC, plancher et plafond (MAX FL 060) modifiables par NOTAM, SR-SS, annoncée sur MONTLUÇON INFO ou A/A, réservée aux pilotes autorisés par la CAA.

Treuillage planeurs N° 967 sur AD, lancement de la BG, 2000 ft AMSL, câble non balisé, feu rotatif au sol, activité annoncée sur MONTLUÇON INFO ou A/A. Activité simultanée avec voltige N° 6551 interdite.

AD operating conditions

Possible IFR operations.

AD reserved for radio-equipped ACFT.

Simultaneous use of RWY prohibited.

Use of the unpaved RWY :

- reserved for gliders, service planes, ACFT with conventional undercarriage and aerobatic ACFT with conventional undercarriage,

- during gliding activity, reserved for gliders and service planes,

- frequently unusable in heavy rain.

Paved RWY unusable when a glider is stopped on half East side of unpaved RWY.

Occasionally used by gliders when unpaved RWY is unusable.

Air navigation hazards

Heavy bird hazard over "Etang des Landes" (219°/3,4 NM from ARP).

Procedures and special instructions

Taxiing prohibited except on RWY and TWY.

Do not enter TWY when TKOF QFU 346° or LDG QFU 166° in progress on the unpaved RWY.

Threshold 35 not visible from holding point : caution recommended before entering runway.

For nuisance limitation on the village of Lépaud, west circuits are authorized for aerobatic ACFT in the absence of gliding activity.

AD equipment

PCL :

- 3 times : LIL

- 5 times : LIH

- Lighting extinction by operating the trigger 7 times in less than 5 seconds.

Special activities

Aerobatic activity NR 6551 on AD : centered on ARP, 2000 m along RWY 17/35 axis, 1650 ft ASFC / 3300 ft ASFC, lower limit and upper limit (MAX FL 060) changeable by NOTAM, SR-SS, announced on FREQ MONTLUÇON INFO or A/A, reserved to pilots authorized by CAA.

Glider winching NR 967 on AD, take off from grass strip, 2000 ft AMSL, non marked cable, rotating light on ground. Activity announced on MONTLUÇON INFO or A/A. Simultaneous activity with aerobatic NR 6551 prohibited.

MONTLUÇON GUERET

Informations diverses / Miscellaneous

Horaires sauf indication contraire / *Timetables unless otherwise specified*
UTC HIV ; HOR ETE : -1HR / UTC WIN ; SUM SKED : -1HR

- 1 - **Situation / Location** : 22,5 km SW Montluçon (23 - Creuse).
- 2 - **ATS** : AFIS : LUN-VEN / *MON-FRI* :
0945-1230, 1330-1630 locale / *local time de / from 01 OCT à / to 31 MAR*,
0915-1230, 1330-1800 locale / *local time de / from 01 APR à / to 30 SEP*.
SAM, DIM et JF non assurés / *SAT, SUN and public HOL not provided*.
TEL : 05 55 65 73 30
Hors HOR publiés / *Outside published SKED* : PPR PN 72 HR
Adresse / *Address* : Aéroport MONTLUÇON GUERET 23170 Lépaud.
E-mail : afis-lfbk@gemilisaero.com
- 3 - **VFR de nuit / Night VFR** : Agréé / *Approved* .
- 4 - **Exploitant d'aérodrome / AD operator** : Société de Gestion de l'Aérodrome de Montluçon-Guéret
Aérodrome de Montluçon-Guéret
2 La brande de Verriere 23170 Lépaud
TEL : 05 55 65 73 30
E-mail : direction@gemilisaero.com
- 5 - **CAA** : DSAC SO (voir / *see GEN*).
- 6 - **BRIA** : BORDEAUX (voir / *see GEN*).
- 7 - **Préparation du vol / Flight preparation** : Acheminement FPL VFR / *Addressing VFR FPL* : voir / *see GEN*.
- 8 - **MET** : VFR: voir / *see GEN*
Station: NIL.
- 9 - **Douanes, Police / Customs, Police** : NIL.
- 10 - **AVT** : Carburants / *Fuel* : 100 LL
Automate par carte TOTAL H24.
Automatic dispenser by TOTAL card.
- 11 - **RFFS** : LUN-VEN / *MON-FRI* : Niveau 2 / *Level 2* :
0945-1230, 1330-1630 locale / *local time de / from 01 OCT à / to 31 MAR*,
0915-1230, 1330-1800 locale / *local time de / from 01 APR à / to 30 SEP*.
Hors HOR publiés, SAM, DIM et JF : Niveau 1
Ouverture pour vols commerciaux : PPR PN 72 HR.
E-mail : bureaudepisteLFBK@gemilisaero.com
Outside published SKED, SAT, SUN and public HOL : Level 1
Opening for commercial flights: PPR PN 72 HR.
E-mail : bureaudepisteLFBK@gemilisaero.com
- 12 - **Péril animalier / Wildlife strike hazard** : NIL.
- 13 - **Hangars pour aéronefs de passage / Transient aircraft hangars** : NIL.
- 14 - **Réparations / Repairs** : NIL.
- 15 - **ACB** Association Aéronautique Creusoise, aérodrome de MONTLUÇON GUERET 23170 Lépaud
TEL : 05 55 65 74 21.
- 16 - **GRF** : Service d'évaluation et de report de l'état de surface de piste : disponible uniquement si RFFS niveau 2 et AFIS présent.
Global reporting format : available only if RFFS level 2 and AFIS on duty.